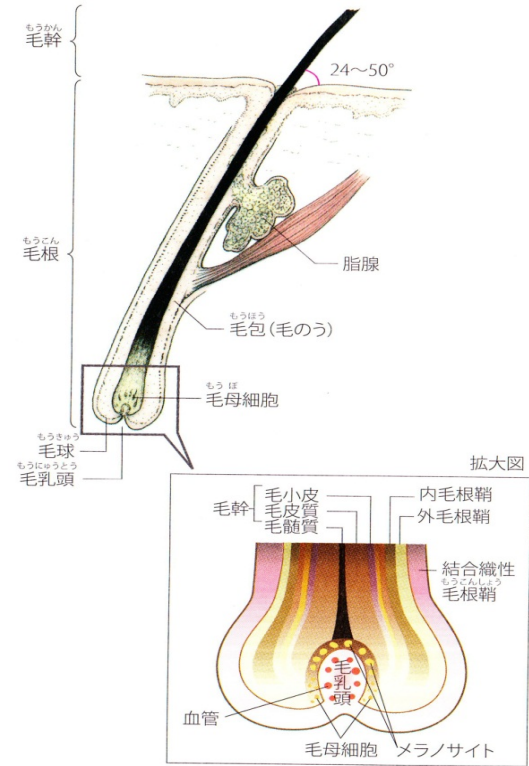
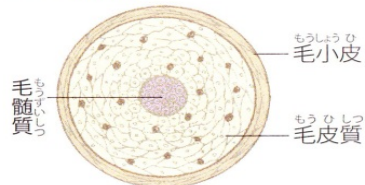


毛

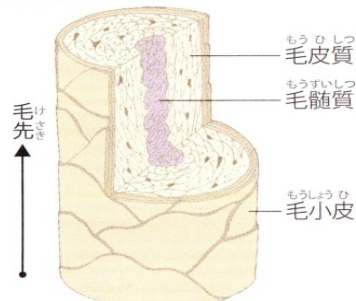
- ・頭毛は約 (10万) 本
- ・毛の太さは人種、年齢、性別、体の部位によって異なる
頭毛はおよそ (0.1) mm
- ・同じ頭毛でも後頭部の毛は最も (太く)、
頭頂部の毛は最も (細い)
- ・睫毛(まつ毛)、耳毛、鼻毛以外の毛は、
皮膚表面に垂直ではなく、斜めに生えている
- ・毛の生える方向は、皮膚の各部位でほぼ一定している。
⇒ (毛流) という。
- ・毛球の (毛乳頭) に接するところを特に (毛母) という
- ・毛の細胞の分裂、増殖は (毛母) で行われる
- ・毛の細胞は (毛母) で作られる
- ・毛母細胞には (色素細胞) が多数存在し (メラニン) をつくる
- ・毛の皮膚表面に出ている部分を (毛幹)、皮膚の内部にある部分を (毛根) という
- ・毛根の外側を包んでいる組織を (毛包) という



●毛の横断面図



●毛の縦断面図



- ・毛の構造は、その中心部から順に、(毛髄質)、(毛皮質)、(毛小皮) の3層からなる
- ・メラニンは毛皮質の細胞に含まれている
- ・毛小皮は毛の (根元) から (毛先) に
向かって1列に重なり合って並んでいる

- ・毛には成長期、休止期、退行期という (成長周期) がある
- ・頭毛は頭頂部で1日に男性約 (0.44) mm女性約 (0.45) mm伸びる
- ・頭毛は成長期が (長く)、休止期が (短い) のが特徴である
- ・健康な成人の頭毛では、全体の85~90%が (成長期) である
- ・毛は1本ごとに、それぞれ独立して成長周期をくり返す
- ・毛は、(ケラチン) という硫黄を含むタンパク質の一種からなる
- ・毛のケラチンが長軸の方向に鎖状に結合しているため (縦) に裂けやすい
- ・毛の長軸に沿って鎖状に並んでいるものをポリペプチド鎖という。
これはたくさんの側鎖でつながれており、最も重要な側鎖は (シスチン) 結合である。

爪

- ・爪は（ 表皮 ）の角質層が変形したもので、成分は（ ケラチン ）である
- ・爪根の基部に（ 爪母 ）がある
- ・爪は（ 爪母 ）でつくられる
- ・爪には成長周期がなく、絶えず成長している
- ・爪の成長速度は1日約0,1mmで、毛の成長速度の約3分の1にあたる
- ・爪に出来る（ 縦 溝 ）は軽いものは普通に見られる
- ・たて溝は（ 高齢 ）になるにつれ著しくなる
- ・爪は脱水作用をもつものが作用すると柔らかくなる（ネイルラッカーやキューティクルリムーバーなど）

